

Развивающая предметно-пространственная среда Группа «Солнышко»

Выполнила
воспитатель :
Быкова Галина
Владимировна





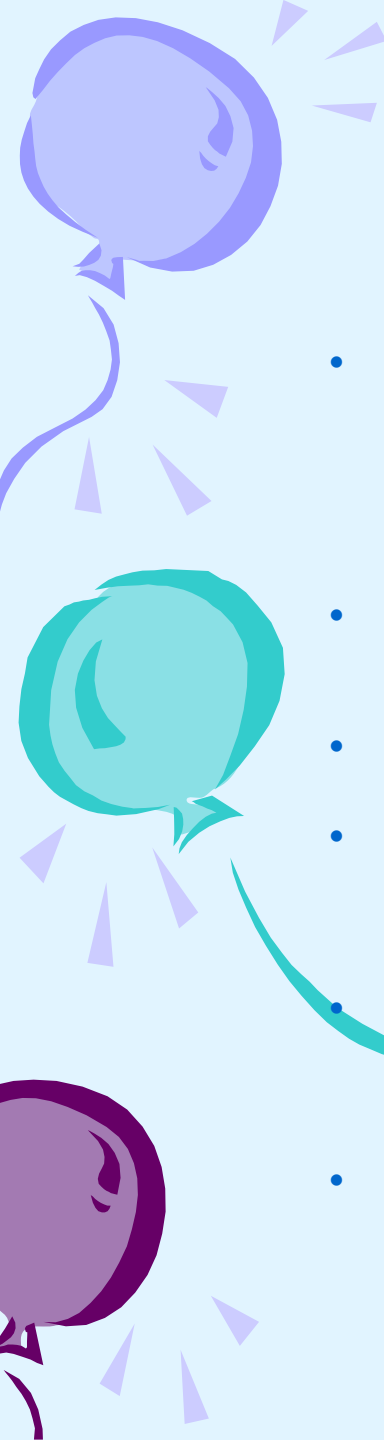
Развивающая предметно-пространственная среда по ФГОС ДО

Часть образовательной среды, представленная специально организованным пространством (помещениями, участком и т.п.), материалами, оборудованием и инвентарем для развития детей дошкольного возраста в соответствии с особенностями каждого возрастного этапа, охраны и укрепления их здоровья, учёта особенностей и коррекции недостатков их развития.



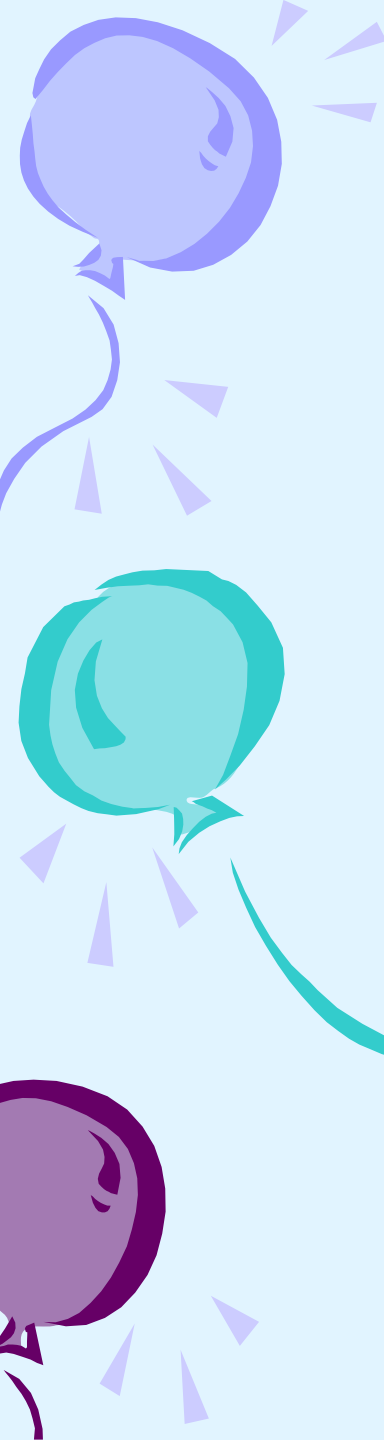
Предметно – пространственная развивающая среда организована с учётом требований ФГОС, где чётко прослеживаются все пять образовательных областей:

- **1) социально-коммуникативная,**
- **2) познавательная,**
- **3) речевая,**
- **4) художественно-эстетическая,**
- **5) физическая.**



Принципы организации развивающей предметно-пространственной среды

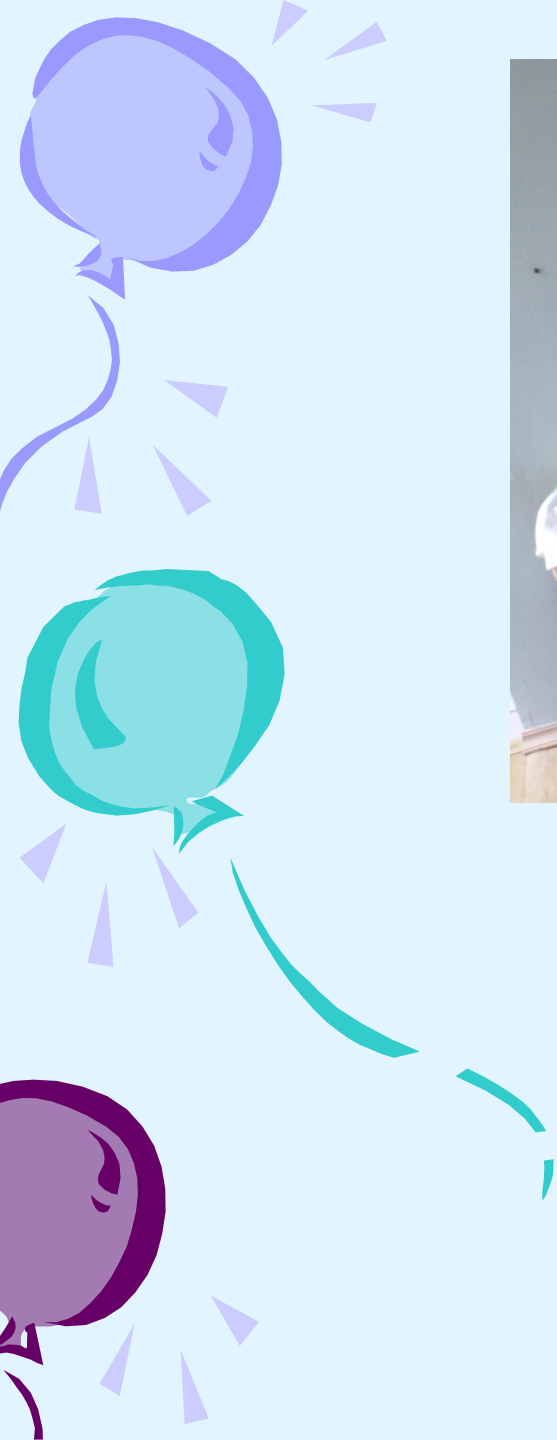
- **Насыщенность** - соответствие среды возрастным возможностям детей и содержанию Программы. Наличие средств обучения (в том числе технических), разнообразие материалов для всех видов активности воспитанников, экспериментирование с доступными детям материалами (в том числе с песком и водой)
- **Трансформируемость** - возможность изменений предметно-пространственной среды в зависимости от образовательной ситуации.
- **Доступность** - свободный доступ всех воспитанников к играм, игрушкам, материалам.
- **Полифункциональность** - возможность разнообразного использования различных составляющих среды, пригодных для использования в разных видах детской активности.
- **Вариативность** - наличие различных пространств (для игры, конструирования, уединения и пр.), разнообразных материалов, игр, игрушек и оборудования, периодическую сменяемость и появление новых предметов
- **Безопасность** - соответствие всех элементов среды требованиям надёжности и качества.

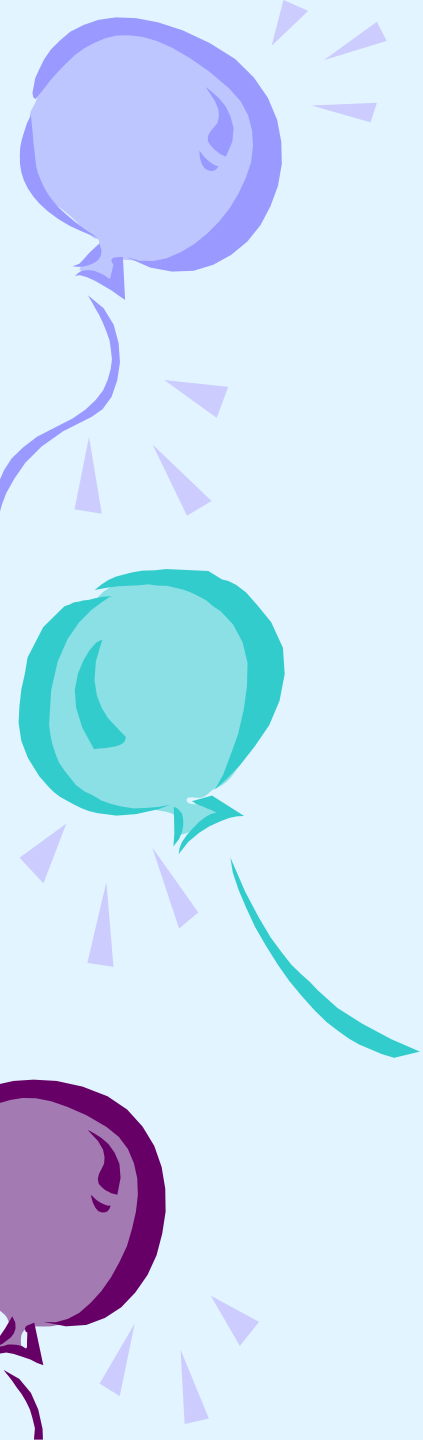


Среда развития ребенка – это пространство его жизнедеятельности. Это те условия, в которых протекает его жизнь в дошкольном учреждении. Эти условия следует рассматривать как фундамент, на котором закладывается строительство личности ребенка.

Особое значение в ДООУ придается предметно-игровой среде, так как основным видом деятельности ребенка является игра и ее влияние на разностороннее развитие личности трудно переоценить. Большое разнообразие игр детей в дошкольном учреждении должно быть обеспечено созданием предметно-игровой среды.

- 
- Предметно-развивающая среда позволяет обогатить опыт эмоционально-практического взаимодействия ребенка со сверстниками и педагогом, включить в активную познавательную деятельность всех детей группы. Среда стимулирует развитие самостоятельности, инициативности, в ней дети реализуют свои способности.
 - Одна из задач воспитателя - создать для каждого ребенка разностороннюю развивающую среду, чтобы дать ему возможность проявить себя. Большое количество игрового оборудования и материалов для творческой деятельности сделано руками воспитателя.

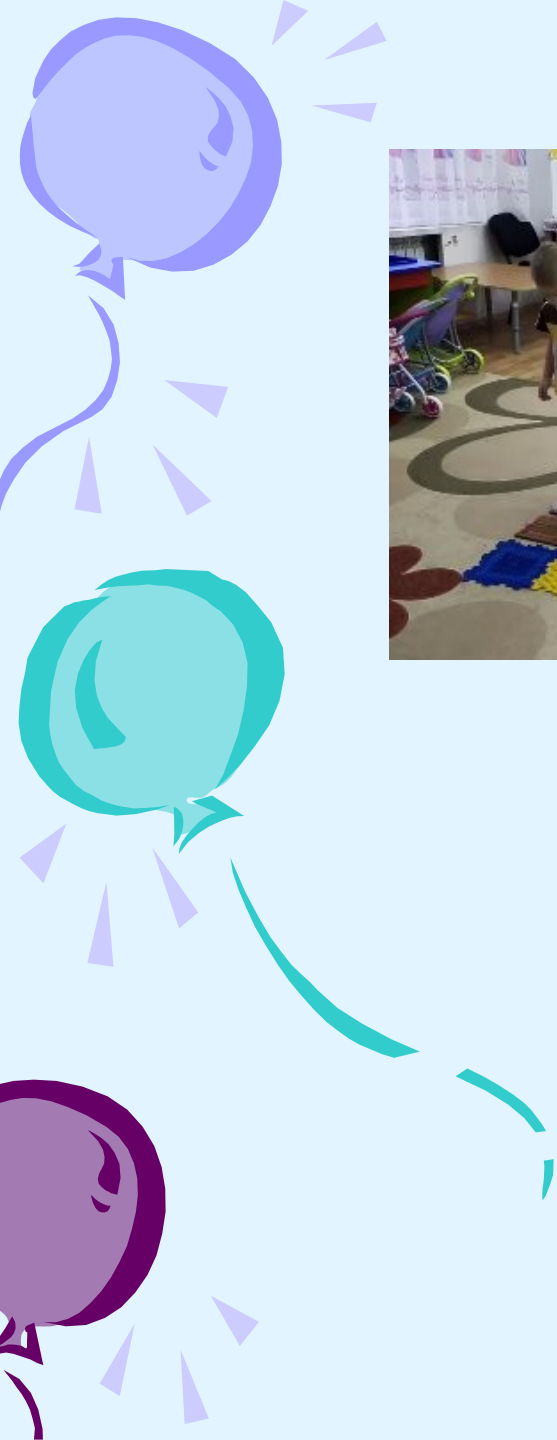




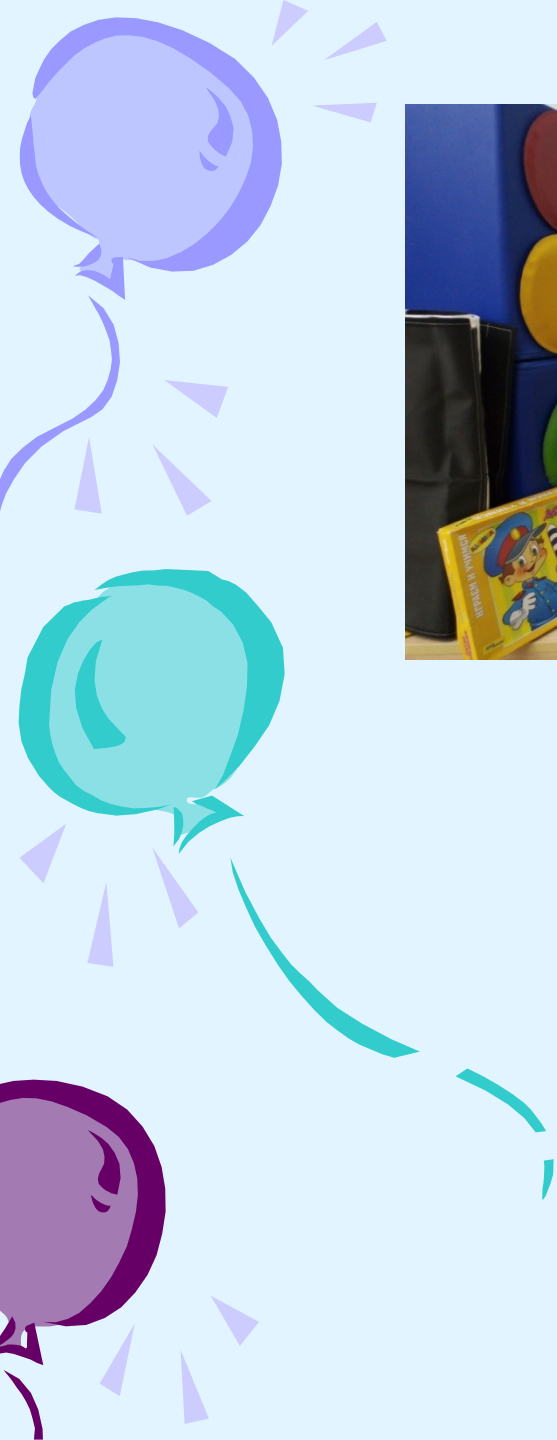


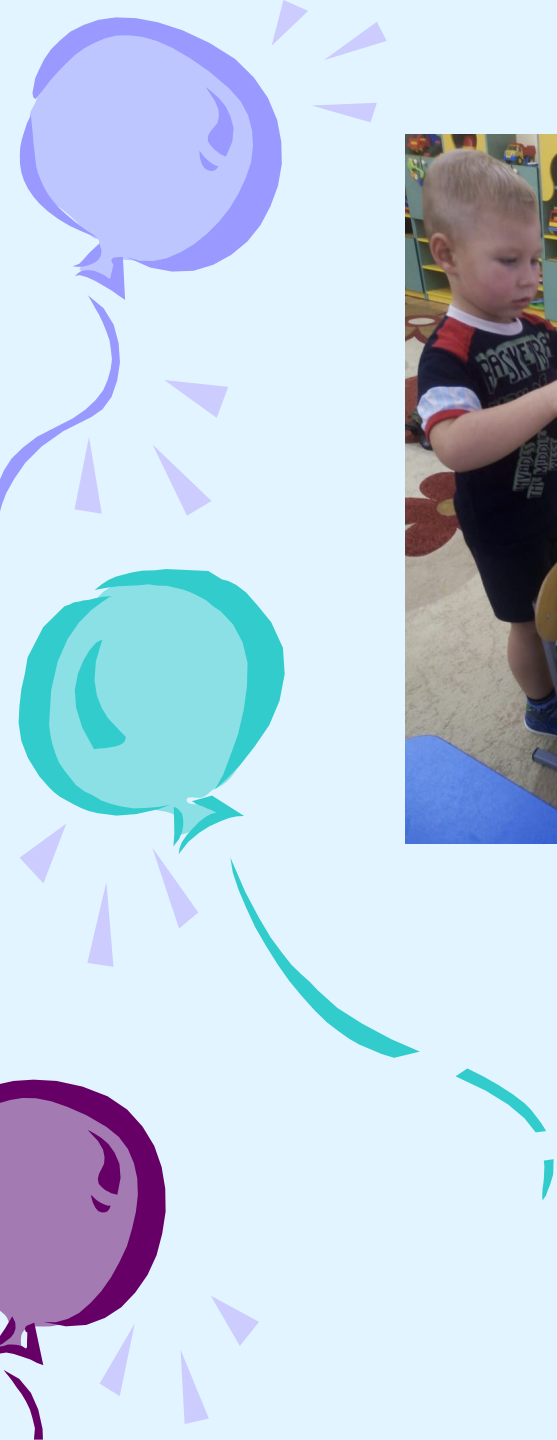


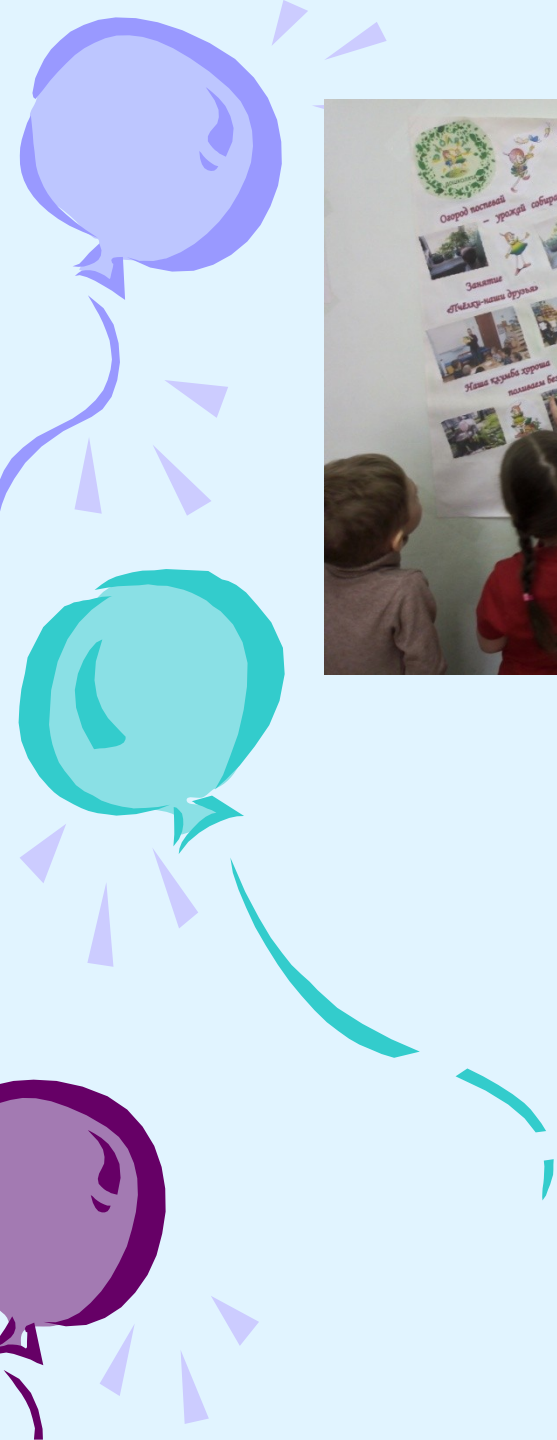


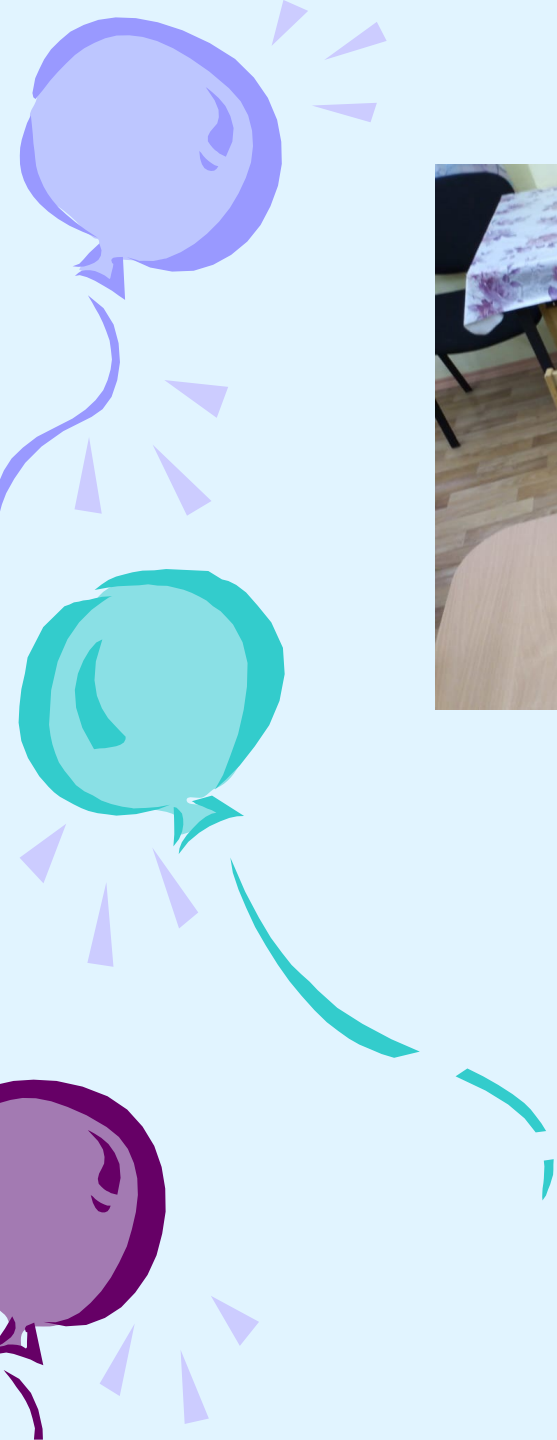














Вывод

Пространство нашей группы организовано в виде разграниченных зон "центров", оснащённых большим количеством развивающих материалов (книги, игрушки, материалы для творчества и пр.). Оснащение их меняется в соответствии с тематическим планированием образовательного процесса. Игровая среда стимулирует детскую активность и постоянно обновляется в соответствии с текущими интересами и инициативой детей. Игровое оборудование разнообразно, легко трансформируемо. Дети и родители имеют возможность участвовать в создании и обновлении игровой среды.